

Sapin de la Werschmatt

Oderen

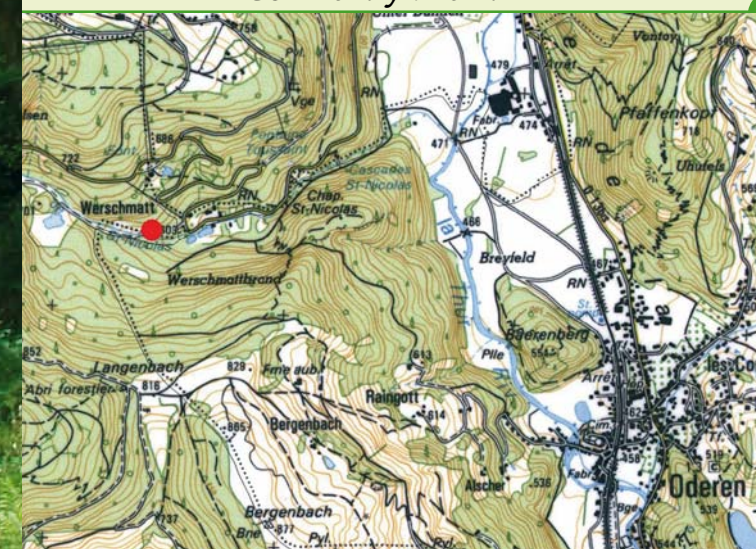


Nom commun: Sapin pectiné
Nom scientifique: *Abies alba*
Nom alsacien ou allemand: Weisstann ou Edeltann

Hauteur: 45 mètres
Circonférence: 4,85 mètres
Âge: 240 ans

Sur la limite entre les forêts communales d'Oderen et de Kruth, non loin de l'auberge des cascades sur la route du col d'Oderen, en passant devant la chapelle Saint-Nicolas. Parmi les plus hauts sujets forestiers du département, ses dimensions et son âge sont gravés sur une planche d'orme à son pied.

Comment y aller ?



Lieu-dit Werschmatt-Brand, forêt communale d'Oderen, depuis la route du col d'Oderen (RD 13b) entre Kruth et Ventron.

Avec sa résine on produit la térébenthine. Son bois est utilisé en menuiserie courante, papeterie et charpente. De ses bourgeons est tirée une sève aux vertus décongestionnantes.