

Sapin du Kolben

Mittlach

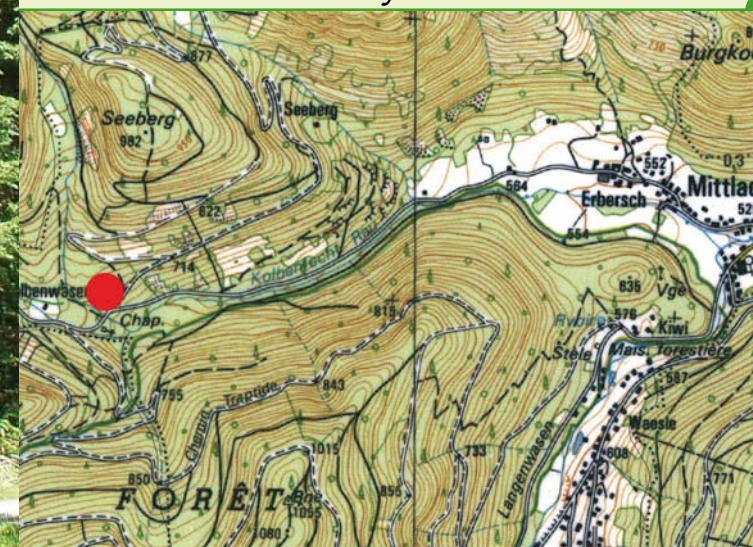


Nom commun: Sapin pectiné
Nom scientifique: Abies alba
Nom alsacien ou allemand: Weisstann ou Edeltann
Nom propre local: Sapin du Kolben

Hauteur: 30 mètres
Circonférence: 4,20 mètres
Âge: 140 ans

Le sapin pectiné est une essence autochtone des Vosges et du Jura. Situé à 700 mètres d'altitude, sujet de belles dimensions qui développe un tronc double au tiers de sa hauteur. Appelé aussi "Wundertann" ou "Sapin du Kolben", cet arbre connu de tous les randonneurs a été plusieurs fois foudroyé mais il est toujours debout malgré un état sanitaire moyen. Il abrite désormais un banc où se reposent les marcheurs au retour de l'Altenweier.

Comment y aller ?



Forêt communale de Mittlach, lieu-dit Kolbenwasen, au bord de la Kolbenfecht, sur le chemin montant à l'Altenweier à l'embranchement de la route du Kolben et du chemin du Seeberg. Accès par Mittlach sur RD10.

